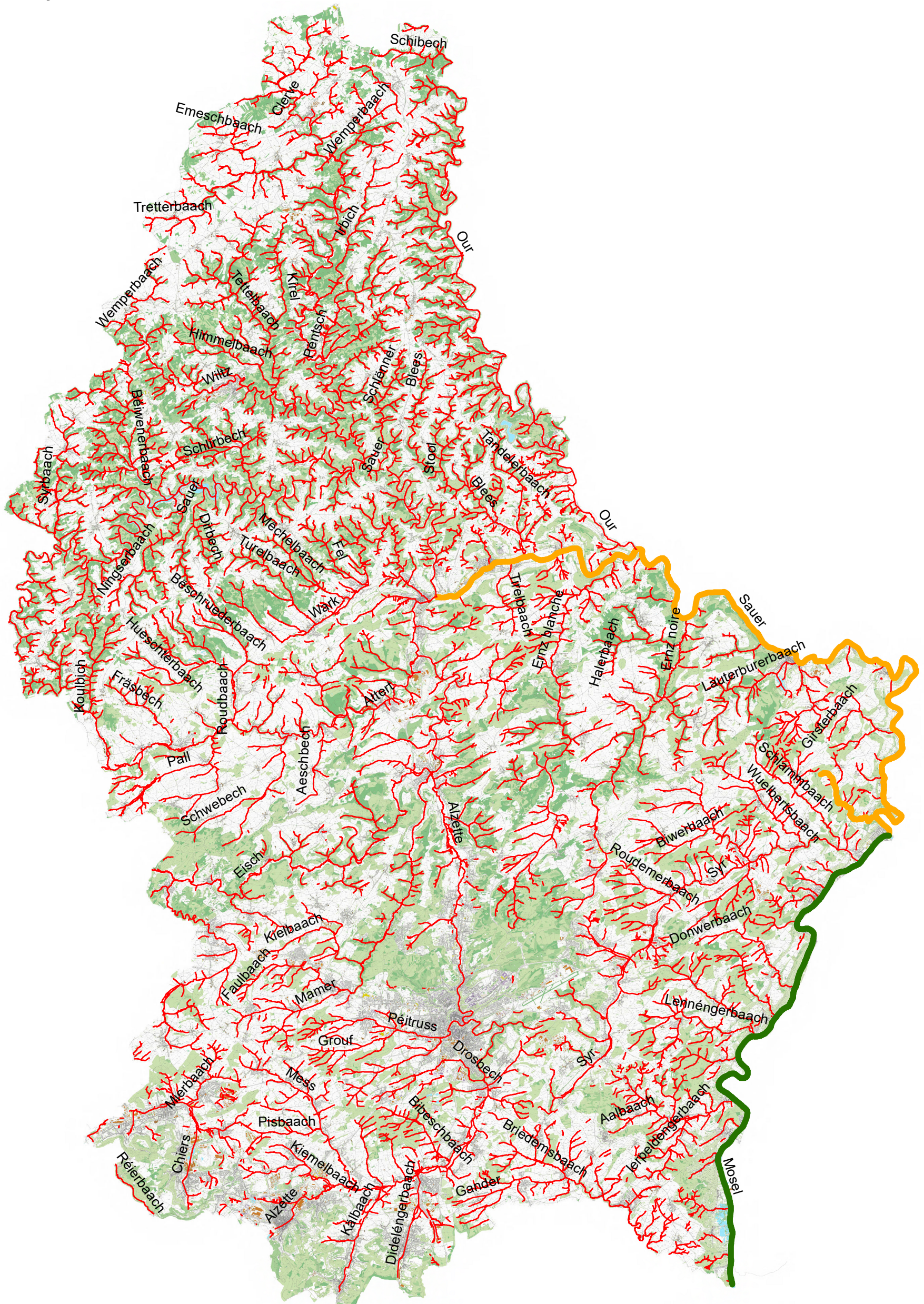







Prélèvement d'eux de surface pour une irrigation horticole



Eaux de surface

-  Prélèvement d'eau de surface soumis à autorisation, impact négatif sur les paramètres biologiques (faune et flore aquatiques) et hydrologiques peu probable
-  Prélèvement d'eau de surface soumis à autorisation, nécessité d'études d'impact sur les paramètres hydrologique et biologiques
-  Prélèvement d'eau de surface soumis à autorisation, interdiction de prélèvement d'eau de surface en période d'étiage car impact négatif attendu (rouge)

