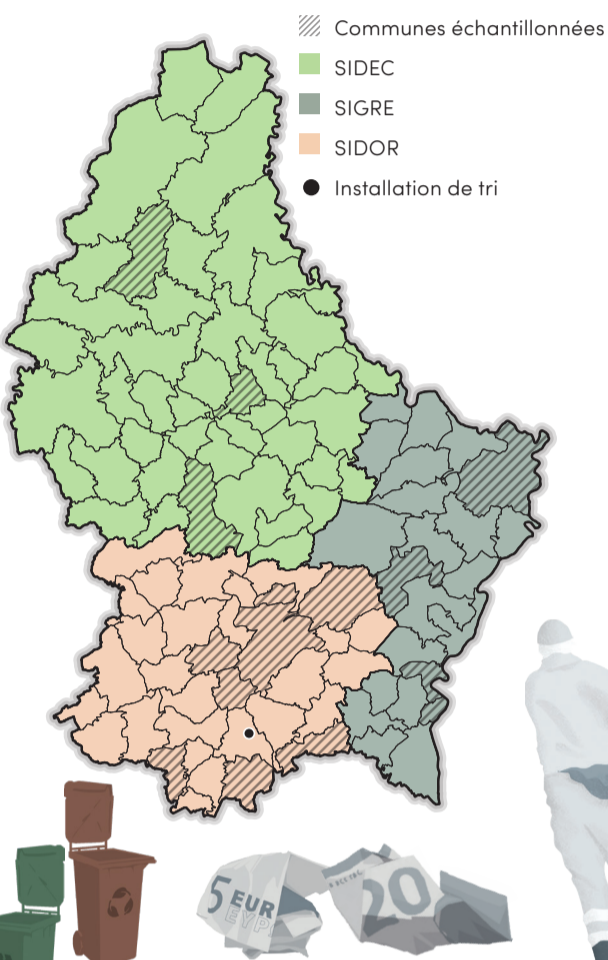


Analyse des déchets ménagers résiduels 2021/2022

L'analyse nationale des déchets a résiduels montre combien chaque personne jette de déchets en moyenne dans sa poubelle grise/noire au Luxembourg. Pour cette 6e édition, ce sont 19,34 tonnes de déchets résiduels provenant de 15 communes qui ont été analysées.



Les communes du SIDEDEC ont pu réduire de 37,7 % la quantité de leurs déchets ménagers par rapport à 2018. Ici, les poubelles bio et verre ont été introduit en 2020 et 21 et adopté par 28 515 de biodéchets et de 29 361 de verre) ménages depuis. De plus, un nouveau système de taxation a été introduit, et l'ouverture du sac bleu est déjà en place depuis 2019 sur ce territoire.



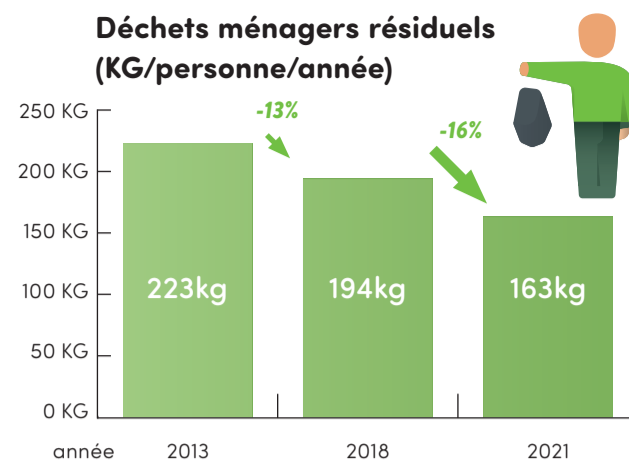
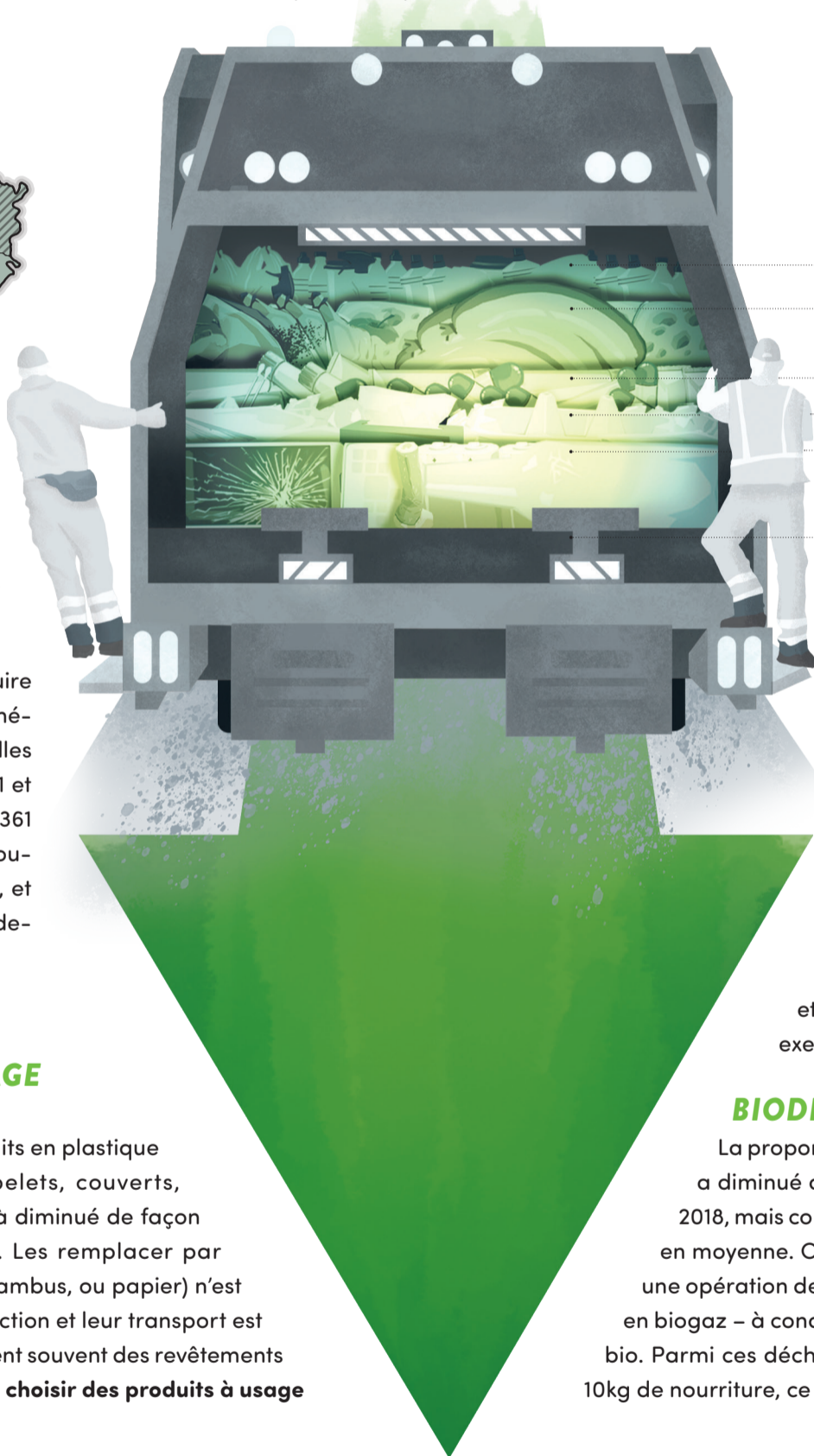
PLASTIQUE A USAGE UNIQUE

La proportion de produits en plastique à usage unique – gobelets, couverts, assiettes, coton-tige... – à diminué de façon considérable (-291 tonnes). Les remplacer par d'autres produits à usage unique (bois, bambus, ou papier) n'est pourtant pas plus durable, car leur production et leur transport est aussi coûteux et ces alternatives comportent souvent des revêtements ou autres substances. **Il est préférable de choisir des produits à usage multiple et de les utiliser longtemps !**

CONCLUSION

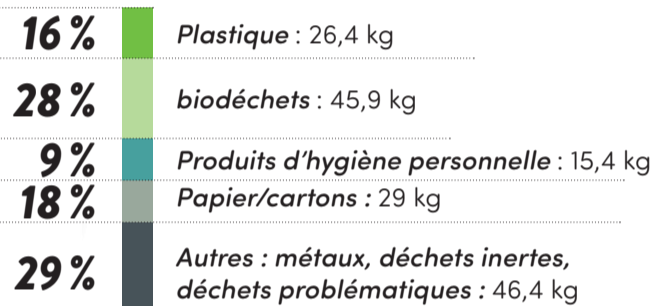
Plus de 50% de ce qu'on trouve dans la poubelle grise pourrait être recyclé ou valorisé dans une filière de valorisation matière : les biodéchets sont à mettre dans la poubelle verte ou le composteur, les cartons et papiers dans la collecte de papiers et de nombreux plastiques sont désormais admis dans le sac bleu. Des ressources précieuses que l'on ne devrait pas gaspiller !

Environ la moitié des déchets qui finissent dans la poubelle noire pourraient être valorisés dans une filière de recyclage ou de compostage. C'est pourquoi il est important que chacun fasse un meilleur tri à la maison.



TOTAL

Chaque résident luxembourgeois a produit 132,2 kg de déchets ménagers résiduels en moyenne en 2021 – environ 30 kg de moins qu'en 2018. Une évolution positive, sur laquelle il ne faut pourtant pas se reposer. Parmi les 103 600 tonnes de déchets ménagers résiduels, on trouve encore et toujours 50% de ressources valorisables.



MATERIAUX COMPOSITES

Les emballages et les produits en matériaux composites ne peuvent pas être valorisés. Sachets de chips (en plastique soufflé d'aluminium) et barquettes en papier revêtu de plastique sont des exemples à éviter.

BIODECHETS

La proportion de biodéchets dans la poubelle grise a diminué de 61,2 kg à 45,9 kg par personne depuis 2018, mais constitue toujours 1/3 de nos déchets résiduels en moyenne. Or ces déchets sont ceux qui peuvent subir une opération de compostage ou être transformés en biogaz – à condition d'être jetés dans la poubelle bio. Parmi ces déchets, on trouve également environ 10kg de nourriture, ce qui est beaucoup trop !



SACHETS EN PAPIER

3,14 millions de sacs papier finissent chaque année dans nos poubelles grises. Cependant, ils pourraient facilement être valorisés à travers la collecte papier, quand ils sont propres. Rappelons à cette occasion que le meilleur sac est celui que l'on ne jette pas, la solution du sac réutilisable (comme l'écosac ou le Superbag) l'emporte donc en termes de durabilité.

